



Eusko Jaurlaritzaren Informatika Elkarte
Sociedad Informática del Gobierno Vasco

JsonViewer:

Manual de usuario

Fecha:

Referencia:

EJIE S.A.
Mediterráneo, 3
Tel. 945 01 73 00*
Fax. 945 01 73 01
01010 Vitoria-Gasteiz
Posta-kutxatila / Apartado: 809
01080 Vitoria-Gasteiz
www.ejie.es

Control de documentación

Título de documento: JsonViewer

Histórico de versiones

Código:

Versión: 1.0

Fecha:

Resumen de cambios:

Cambios producidos desde la última versión

Primera versión.

Control de difusión

Responsable:

Aprobado por:

Firma:

Fecha:

Distribución:

Referencias de archivo

Autor: Consultoría de áreas de conocimiento

Nombre archivo: JsonViewer: Manual de Usuario v1.0.doc

Localización:

Contenido

	Capítulo/sección	Página
1	Introducción	4
2	Conceptos básicos	4
3	Funciones	4
3.1	Arranque versión auto-ejecutable (<i>standalone</i>)	4
3.2	Operativa básica	5
4	Integración otras herramientas	7
4.1	Fiddler	7

1 Introducción

El presente documento describe cuales son las tareas que se pueden ejecutar en la explotación de la herramienta JsonViewer.

2 Conceptos básicos

JSON Viewer es un visualizador de estructuras de datos en formato JSON (JavaScript Object Notation).

La página de referencia de JSON Viewer es:
<http://www.codeplex.com/JsonViewer>

3 Funciones

3.1 Arranque versión auto-ejecutable (*standalone*)

La aplicación puede iniciarse:

1. Haciendo doble-click sobre el ejecutable JsonView.exe. Si se ha seguido el ejemplo definido en el manual de instalación este se encontrará en la capeta C:\JsonViewer\JsonView.exe. Tras ello, se abrirá la ventana de la aplicación.



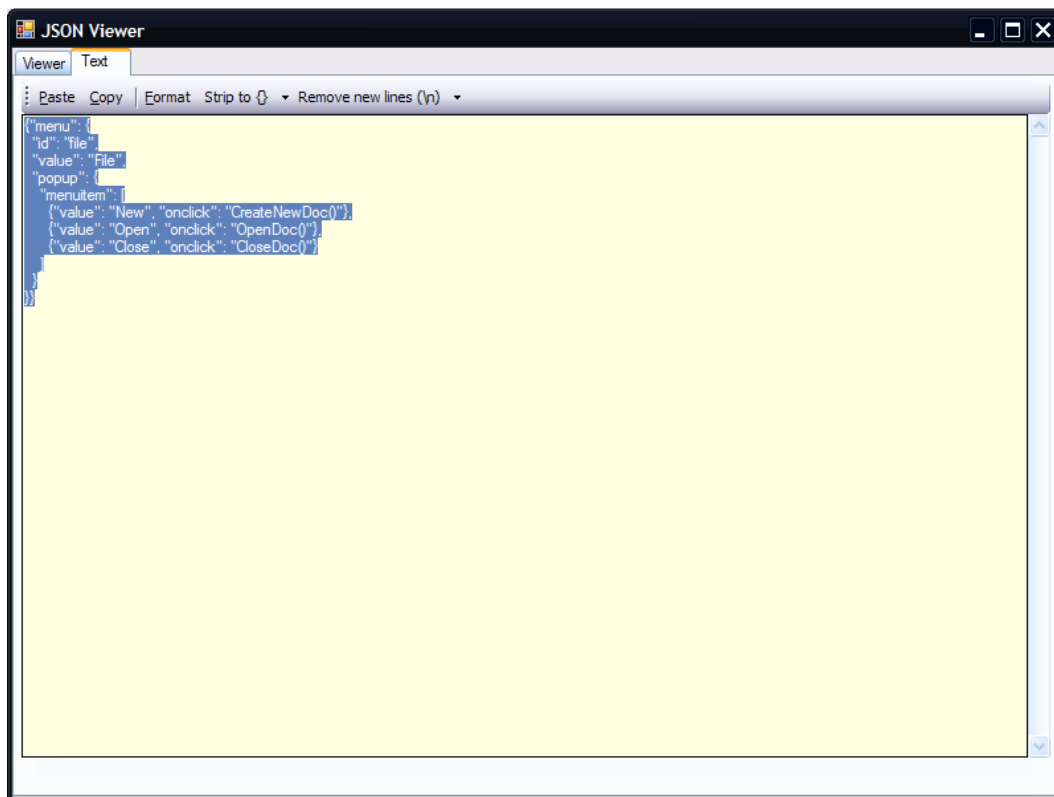
3.2 Operativa básica

Visualizar texto en formato JSON

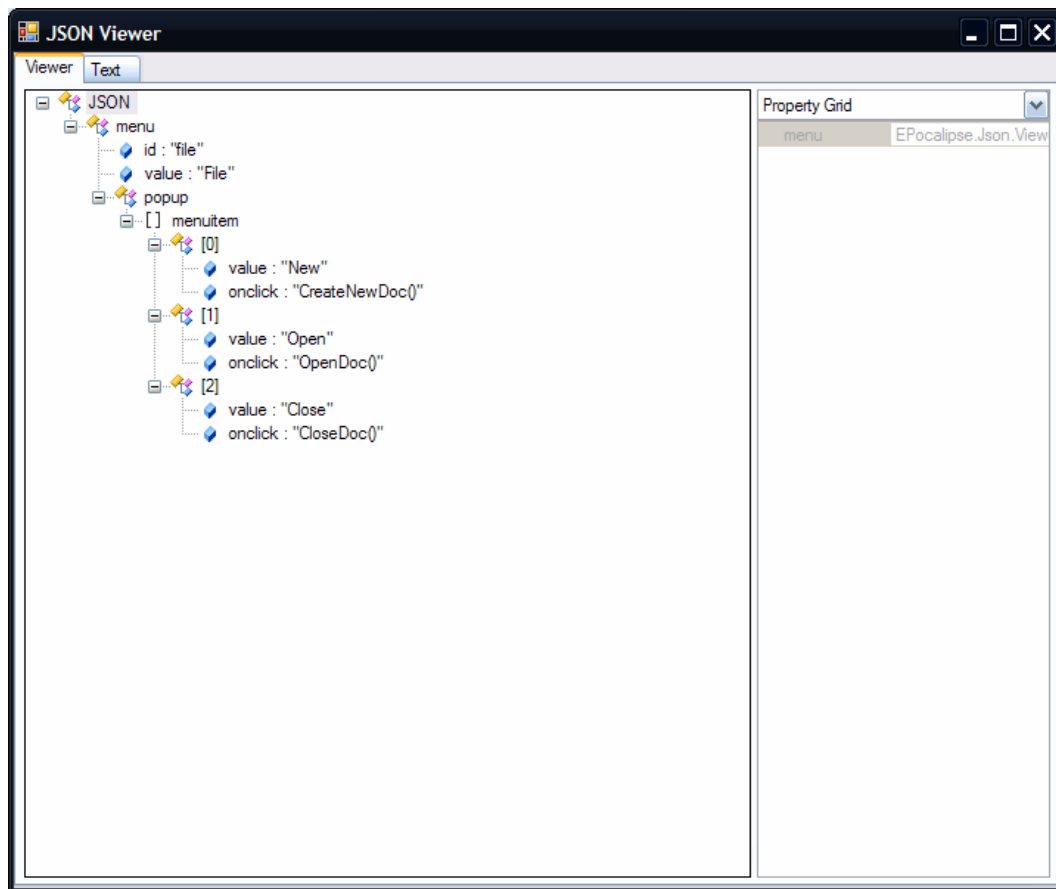
Primero debemos conseguir una cadena de texto en formato JSON. Por ejemplo:

```
{ "menu": {  
  "id": "file",  
  "value": "File",  
  "popup": {  
    "menuitem": [  
      { "value": "New", "onclick": "CreateNewDoc()" },  
      { "value": "Open", "onclick": "OpenDoc()" },  
      { "value": "Close", "onclick": "CloseDoc()" }  
    ]  
  }  
}
```

Una vez copiado en el portapapeles el texto JSON, lo pegamos en la pestaña "Text" existente en la ventana del JsonViewer. Para ello podemos, usar el botón "Paste" disponible, o Ctrl+V, o botón derecho y en el menú contextual hacer click en "Pegar".



1 Pestaña "Text" -> Pegar



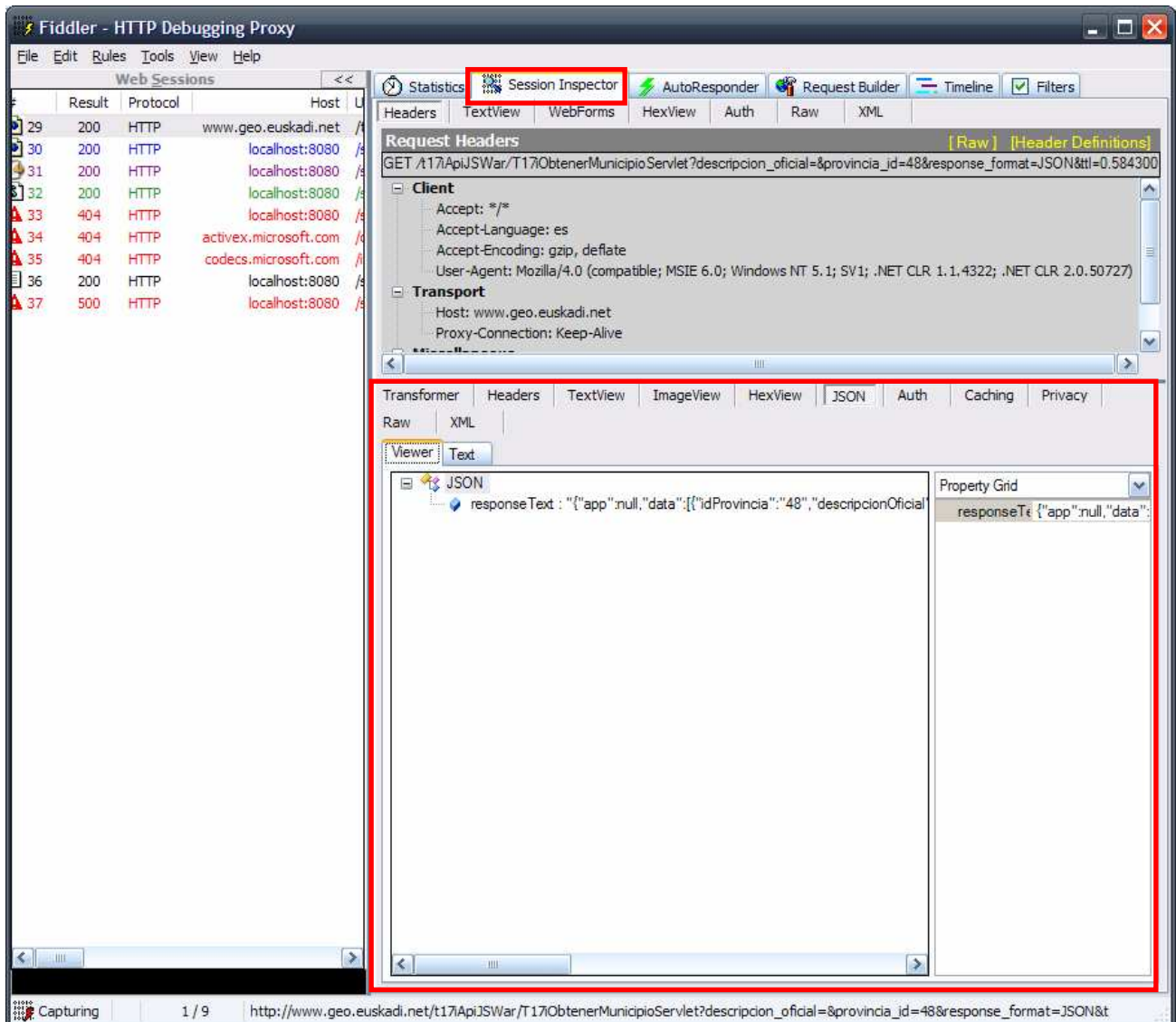
3 Representación gráfica de un texto con estructura JSON

4 Integración otras herramientas

4.1 Fiddler

Fiddler es un proxy de depuración http que traza todo el tráfico entre la máquina donde está instalada y la red.

La integración con Fiddler se reduce a añadir una nueva pestaña en el Session Inspector. Ésta pestaña, JSON, tiene embebida la versión "standalone" de JsonViewer, por lo que la funcionalidad es la misma.



4 Integración JsonViewer - Fiddler